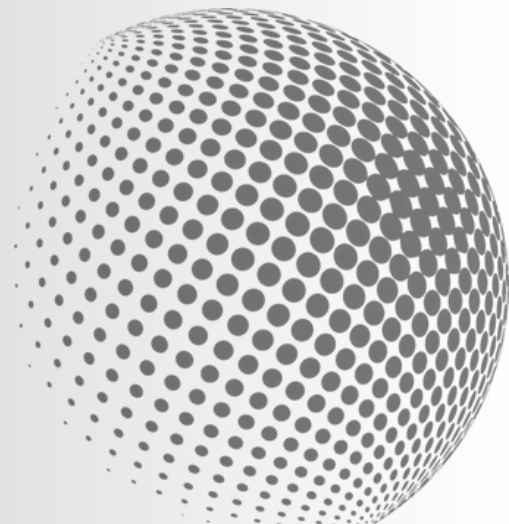




# Curvaprofili AMOB mod MAM 45/2

<https://www.konzusrls.com/curva-profili-nuove>



## MAM45/2 (all dimensions in mm)

1		50x10 Ø800	6		Ø33,7 x2,6 Ø900	11		50x5 Ø800	16		-
2		80x15 Ø700	7		50x30x3	12		50x5 Ø950	17		-
3		35x35 Ø1400	8		40x40x3	13		50x5 Ø950	18		-
4		Ø30 Ø700	9		40x40x5 Ø400	14		UPN 50 Ø400	19		-
5		Ø50x2 Ø800	10		40x40x5 Ø500	15		UPN 50 Ø500	20		-

- Standard rolls
- One set of rolls is required for each tube OD
- Special rolls for thin wall profiles
- Special rolls
- Pulling arm device

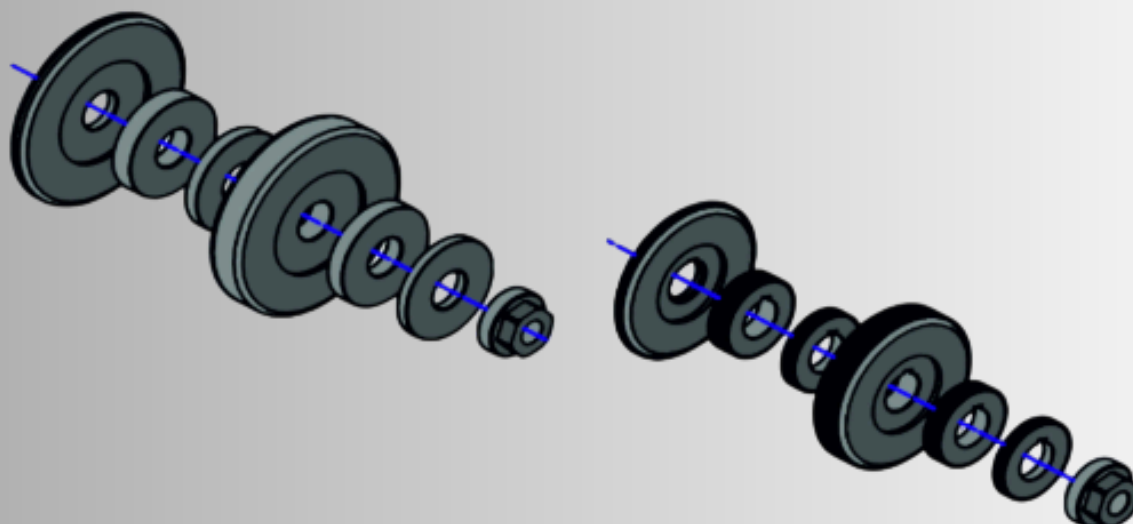
Data achieved using special tooling, 240N/mm<sup>2</sup> yield point steel and several bending operations. All data of the machines is not binding and may be subject to change without notice. Pictures are for demonstration purpose only.

## Distanziatori

Spessore distanziali esterni: 12mm – 27mm\*

Spessore distanziali interni: 8.5mm – 10.5mm – 13.5mm – 16.5mm

\*Questi spessori hanno scatole integrate da 2, 4, 6 mm che possono essere utilizzate per ridurre la larghezza utile degli spessori interni.





**LA CURVAPROFILI MANUALI PIRAMIDALE - SERIE MAM AMOB**  
 LA DISCESA DEL CILINDRO SUPERIORE VIENE REGOLATO MANUALMENTE TRAMITE UNA SCALA MILLIMETRATA PER LA RIPETIBILITÀ DELLE LAVORAZIONI SONO PRESENTI DADI DI BLOCCAGGIO PER FISSARE LA POSIZIONE SUPERIORE DEL RULLO PER GARANTIRE LA RIPETIBILITÀ NELLE CORSE DI PIEGATURA A PASSATA UNICA.  
 POSSIBILITÀ DI LAVORARE SIA IN POSIZIONE ORIZZONTALI CHE VERTICALI.

## CARATTERISTICHE MACCHINARIO

### SPECIFICHE STANDARD MACCHINA 2 RULLI:

- DUE RULLI MOTORIZZATI TRASCINATORI
- RULLI STANDARD
- RADDRIZZATORI LATERALI STANDARD
- MOTORE A SINGOLA VELOCITÀ
- POSIZIONE DI LAVORO ORIZZONTALE E VERTICALE
- PEDALE CON DISPOSITIVO DI SICUREZZA

### SPECIFICHE OPZIONALI:

- RULLI SPECIALI PER PROFILO / TUBI
- RADDRIZZATORI LATERALI PER LA CURVATURA DI ANGOLARI

DIAMETRO ALBERI 30 MM

CAPACITÀ MASSIMA TUBO 50 MM X 2 MM

PESO MACCHINARIO 250 KG

DIMENSIONI INGOMBRO 660 X 760 X 1420 MM

[RICIEDI UN PREVENTIVO](#)



**THE MANUAL PYRAMID BENDING MACHINE - MAM AMOB SERIES**  
 THE DESCENT OF THE UPPER ROLL IS MANUALLY ADJUSTED BY MEANS OF A MILLIMETRE SCALE FOR REPEATABILITY OF PROCESSING LOCKING NUTS ARE PROVIDED TO SECURE THE UPPER ROLLER POSITION TO ENSURE REPEATABILITY IN SINGLE-PASS BENDING STROKES.  
 POSSIBILITY OF WORKING IN BOTH HORIZONTAL AND VERTICAL POSITIONS.

## MACHINE SPECIFICATIONS

### STANDARD MACHINE SPECIFICATIONS 2 ROLLERS

- TWO MOTORISED DRIVE ROLLERS
- STANDARD ROLLERS
- STANDARD SIDE RECTIFIERS
- SINGLE SPEED MOTOR
- HORIZONTAL AND VERTICAL WORKING POSITION
- PEDAL WITH SAFETY DEVICE

### OPTIONAL SPECIFICATIONS

- SPECIAL ROLLERS FOR PROFILES / PIPES
- LATERAL STRAIGHTENERS FOR CORNER BENDING

SHAFT DIAMETER 30 MM

MAXIMUM TUBE CAPACITY 50 MM X 2 MM

MACHINE WEIGHT 250 KG

OVERALL DIMENSIONS 660 X 760 X 1420 MM

[REQUEST A QUOTE](#)



**DIE MANUELLE PYRAMIDENBIEGEMASCHINE - SERIE MAM AMOB**  
 DAS ABSENKEN DER OBEREN WALZE WIRD MANUELL MIT HILFE EINER MILLIMETERSKALA EINGESTELLT, UM DIE WIEDERHOLBARKEIT DER BEARBEITUNG ZU GEWÄHRLEISTEN  
 DIE POSITION DER OBEREN WALZE WIRD DURCH KONTERMUTTERN GESICHERT, UM DIE WIEDERHOLBARKEIT DER BIEGEHÜBE IN EINEM DURCHGANG ZU GEWÄHRLEISTEN.  
 ES BESTEHT DIE MÖGLICHKEIT, SOWOHL IN HORIZONTALER ALS AUCH IN VERTIKALER POSITION ZU ARBEITEN.

MASCHINENMERKMALE	
<b>STANDARD-MASCHINENSPEZIFIKATIONEN 2 WALZEN</b>	
- ZWEI MOTORISIERTER ANTRIEBSWALZEN	
- STANDARD-WALZEN	
- STANDARD-SEITENGLEICHRICHTER	
- MOTOR MIT EINER GESCHWINDIGKEIT	
- HORIZONTALE UND VERTIKALE ARBEITSPERSONEN	
- FUSSPEDAL MIT SICHERHEITSVORRICHTUNG	
OPTIONALE SPEZIFIKATIONEN	
- SPEZIALROLLEN FÜR PROFILE/ROHRE	
- SEITLICHE RICHTEINRICHTUNGEN FÜR DAS BIEGEN VON ECKEN	
WELLENDURCHMESSER 30 MM	
MAXIMALE ROHRKAPAZITÄT 50 MM X 2 MM	
GEWICHT DER MASCHINE 250 KG	
GESAMTABMESSUNGEN 660 X 760 X 1420 MM	<a href="#">Angebot anfordern</a>



**LA CURVADORA PIRAMIDAL MANUAL - SERIE MAM AMOB**  
 EL DESCENSO DEL RODILLO SUPERIOR SE AJUSTA MANUALMENTE POR MEDIO DE UNA ESCALA MILIMÉTRICA PARA LA REPETIBILIDAD DEL PROCESAMIENTO  
 LAS TUERCAS DE BLOQUEO ASEGURAN LA POSICIÓN DEL RODILLO SUPERIOR PARA GARANTIZAR LA REPETIBILIDAD EN LAS CARRERAS DE CURVADO DE UNA SOLA PASADA.  
 POSIBILIDAD DE TRABAJAR TANTO EN POSICIÓN HORIZONTAL COMO VERTICAL.

ESPECIFICACIONES DE LA MÁQUINA	
<b>ESPECIFICACIONES ESTÁNDAR DE LA MÁQUINA 2 RODILLOS</b>	
- DOS RODILLOS MOTORIZADOS	
- RODILLOS ESTÁNDAR	
- RECTIFICADORES LATERALES ESTÁNDAR	
- MOTOR DE UNA VELOCIDAD	
- POSICIÓN DE TRABAJO HORIZONTAL Y VERTICAL	
- PEDAL CON DISPOSITIVO DE SEGURIDAD	
ESPECIFICACIONES OPCIONALES	
- RODILLOS ESPECIALES PARA PERFILES / TUBOS	
- ENDEREZADORES LATERALES PARA CURVAR ESQUINAS	
DIÁMETRO DEL EJE 30 MM	
CAPACIDAD MÁXIMA DEL TUBO 50 MM X 2 MM	
PESO DE LA MÁQUINA 250 KG	
DIMENSIONES TOTALES 660 X 760 X 1420 MM	<a href="#">SOLICITAR UN PRESUPUESTO</a>



LA CINTREUSE PYRAMIDALE MANUELLE - SÉRIE MAM AMOB  
 LA DESCENTE DU ROULEAU SUPÉRIEUR EST RÉGLÉE MANUELLEMENT À L'AIDE D'UNE ÉCHELLE MILLIMÉTRIQUE POUR ASSURER LA RÉPÉTABILITÉ DU TRAITEMENT.  
 DES ÉCROUS DE BLOCAGE SONT PRÉVUS POUR BLOQUER LA POSITION DU ROULEAU SUPÉRIEUR AFIN D'ASSURER LA RÉPÉTABILITÉ DES COURSES DE CINTRAGE EN UNE SEULE PASSE.  
 POSSIBILITÉ DE TRAVAILLER EN POSITION HORIZONTALE ET VERTICALE.

SPÉCIFICATIONS DE LA MACHINE	
<b>SPÉCIFICATIONS STANDARD DE LA MACHINE 2 ROULEAUX</b>	
- DEUX ROULEAUX D'ENTRAÎNEMENT MOTORISÉS	
- ROULEAUX STANDARD	
- REDRESSEURS LATÉRAUX STANDARD	
- MOTEUR À VITESSE UNIQUE	
- POSITION DE TRAVAIL HORIZONTALE ET VERTICALE	
- PÉDALE AVEC DISPOSITIF DE SÉCURITÉ	
<b>SPÉCIFICATIONS OPTIONNELLES</b>	
- ROULEAUX SPÉCIAUX POUR PROFILÉS / TUBES	
- REDRESSEURS LATÉRAUX POUR LE CINTRAGE D'ANGLE	
DIAMÈTRE DE L'ARBRE 30 MM	
CAPACITÉ MAXIMALE DE TUBES 50 MM X 2 MM	
POIDS DE LA MACHINE 250 KG	
DIMENSIONS TOTALES 660 X 760 X 1420 MM	<b>DEMANDE DE DEVIS</b>



[www.konzusrls.com](http://www.konzusrls.com)  
 macchine utensili



[www.konzusrls.com](http://www.konzusrls.com)





## Iscriviti alla nostra newsletter

- **Commercio macchine utensili, nuove ed usate**
- **Vendita macchinari e attrezzature per conto terzi, valutazione, marketing e servizi associati**
- **Consulenza tecnica, certificazioni, logistica trasporti**

Sei un imprenditore, nel settore metalmeccanico, un artigiano o un commerciante di macchine utensili? Il nostro sito web come la

nostra consulenza può aiutarti a sviluppare la tua attività, migliorare la tua produzione o a vendere il tuo usato, konzu srls offre la sua consulenza e la sua esperienza nel settore per risolvere i tuoi problemi e migliorare i tuoi risultati in termine di produzione, semplificazione dei processi ed aggiornamento tecnologico.

- Oltre 250 macchinari esposti, nuovi ed usati dei migliori marchi internazionali selezionati
- Spazi pubblicitari su tutti i principali siti di settore, social network e sui nostri canali web per vendere i tuoi macchinari
- Consulenza da vari esperti in ogni ambito del settore, per certificazioni ISO, pratiche 4.0, messa a norme macchinari, attrezzisti, trasporto e logistica in Italia e all'estero.

Tel. 392-7573175

[konzusrl@gmail.com](mailto:konzusrl@gmail.com)

[www.konzusrls.com](http://www.konzusrls.com)



**konzu s.r.l.s.**

**Tel. 392-7573175**

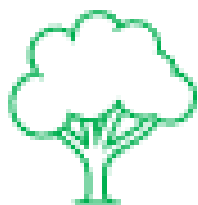
**E-mail: [konzusrl@gmail.com](mailto:konzusrl@gmail.com)**

**[www.konzusrls.com](http://www.konzusrls.com)**

**Richiedi un preventivo**



**SCARICA GRATUITAMENTE IL NOSTRO CATALOGO**



Pensare verde: per cortesia considerate l'ambiente prima di stampare.  
Think green: please consider the environment before printing.

Questa e-mail e i relativi allegati possono contenere informazioni riservate esclusivamente al DESTINATARIO specificato in indirizzo. Le informazioni trasmesse attraverso la presente e-mail ed i suoi allegati sono diretti esclusivamente al destinatario e devono ritenersi riservati con divieto di diffusione e di uso salva espressa autorizzazione. Se la presente e-mail e i suoi allegati fossero stati ricevuti per errore da persona diversa dal destinatario sareste pregati di distruggere tutto quanto ricevuto e di informare il mittente con lo stesso mezzo. Qualunque utilizzazione, divulgazione o copia non autorizzata di questa comunicazione è rigorosamente vietata e comporta violazione delle disposizioni di Legge sulla tutela dei dati personali REGOLAMENTO EUROPEO 2016/679.